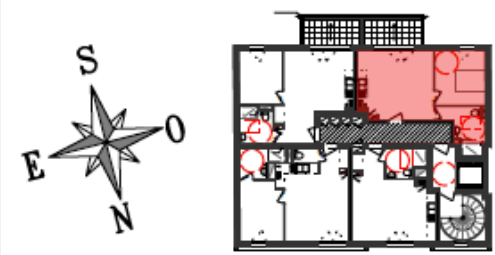


VILLE HALLUARD

47, rue de Ville Halluard
44600, St NAZAIRE



2.08 / T2 / R+1



SURFACE HABITABLE	
	surface (m ²)
Pièce de vie	21.18
Chambre 1	11.57
SdE	6.77
TOTAL	39.52
Balcon	6.73 m ²

Architecte: Yve POIRET

Des adaptations techniques et dimensionnelles sont susceptibles d'apporter des modifications à ce plans après intervention des ingénieurs et réalisations des plans PRO; les poutres, poteaux, faux plafonds, gaines techniques n'apparaissent pas obligatoirement sur ce document



