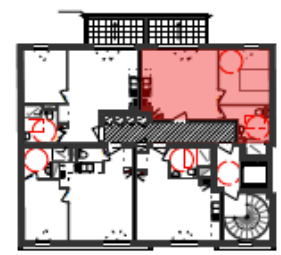


## VILLE HALLUARD

47, rue de Ville Halluard  
44600, St NAZAIRE



1.04 / T2 / R+1

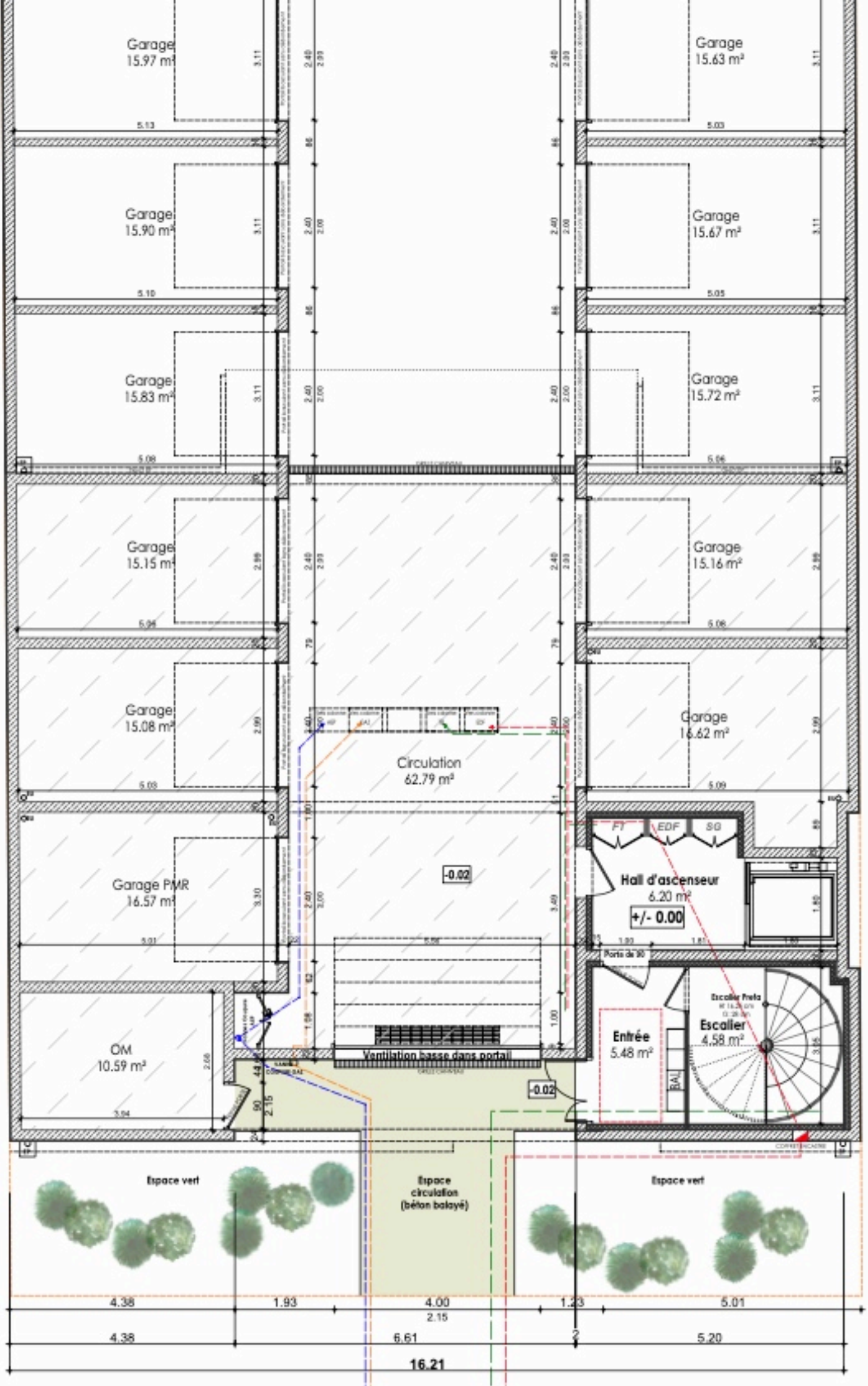


SURFACE HABITABLE	
	surface (m <sup>2</sup> )
Pièce de vie	21.18
Chambre 1	11.57
SdE	6.77
<b>TOTAL</b>	<b>39.52</b>
Balcon	6.73 m <sup>2</sup>

Architecte: YVES POIRET

Des adaptations techniques et dimensionnelles sont susceptibles d'apporter des modifications à ce plans après intervention des ingénieurs et réalisations des plans PRO; les poutres, poteaux, faux plafonds, gaines techniques n'apparaissent pas obligatoirement sur ce document





Garage  
15.97 m<sup>2</sup>

Garage  
15.63 m<sup>2</sup>

Garage  
15.90 m<sup>2</sup>

Garage  
15.67 m<sup>2</sup>

Garage  
15.83 m<sup>2</sup>

Garage  
15.72 m<sup>2</sup>

Garage  
15.15 m<sup>2</sup>

Garage  
15.16 m<sup>2</sup>

Garage  
15.08 m<sup>2</sup>

Garage  
16.62 m<sup>2</sup>

Circulation  
62.79 m<sup>2</sup>

Garage PMR  
16.57 m<sup>2</sup>

Hall d'ascenseur  
6.20 m<sup>2</sup>

OM  
10.59 m<sup>2</sup>

Entrée  
5.48 m<sup>2</sup>

Escalier  
4.58 m<sup>2</sup>

Espace vert

Espace circulation  
(béton balayé)

Espace vert

16.21

20.00