

Dgt
11.67 m²

6.77 m²

SdE
4.51 m²

Palier
4.35 m²

Log 9
29.03 m²

Pièce de vie
24.61 m²

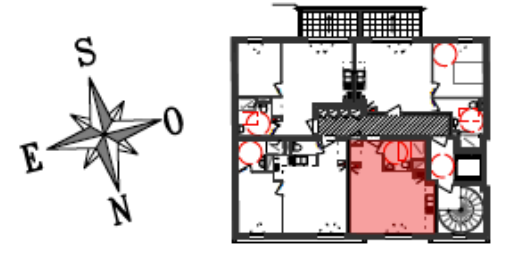
Escalier
2.32 m²

VILLE HALLUARD

47, rue de Ville Halluard
44600, St NAZAIRE



3.09 / Studio / R+3



SURFACE HABITABLE	
	surface (m ²)
Pièce de vie	24.52
SdE	4.51
TOTAL	29.03

Architecte: Yves POIRET

Des adaptations techniques et dimensionnelles sont susceptibles d'apporter des modifications à ce plans après intervention des ingénieurs et réalisations des plans PRO; les poutres, poteaux, faux plafonds, gaines techniques n'apparaissent pas obligatoirement sur ce document



