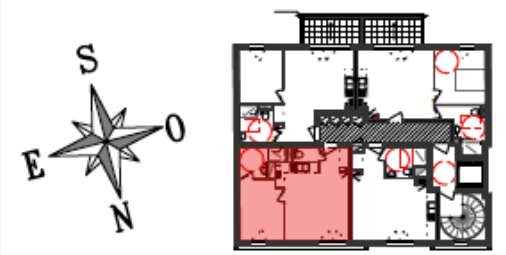


VILLE HALLUARD

47, rue de Ville Halluard
44600, St NAZAIRE



2.06 / T2 / R+1

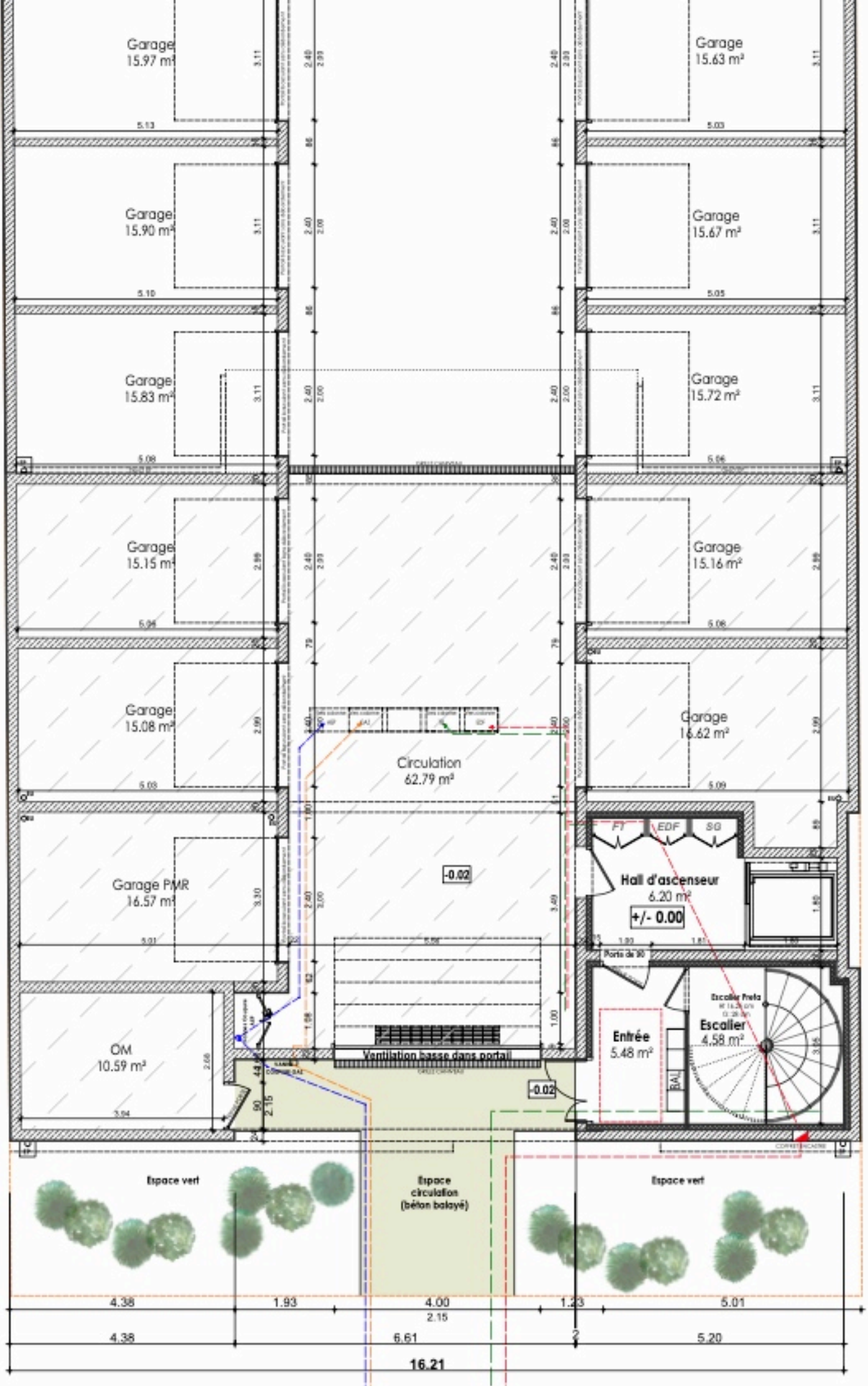


SURFACE HABITABLE	
	surface (m ²)
Pièce de vie	23.44
Chambre 1	10.80
SdE	4.62
WC	1.49
TOTAL	40.35

Architecte: Yves POIRET

Des adaptations techniques et dimensionnelles sont susceptibles d'apporter des modifications à ce plans après intervention des ingénieurs et réalisations des plans PRO; les poutres, poteaux, faux plafonds, gaines techniques n'apparaissent pas obligatoirement sur ce document





Garage
15.97 m²

Garage
15.63 m²

Garage
15.90 m²

Garage
15.67 m²

Garage
15.83 m²

Garage
15.72 m²

Garage
15.15 m²

Garage
15.16 m²

Garage
15.08 m²

Garage
16.62 m²

Circulation
62.79 m²

Garage PMR
16.57 m²

Hall d'ascenseur
6.20 m²

OM
10.59 m²

Entrée
5.48 m²

Escalier
4.58 m²

Espace vert

Espace circulation
(béton balayé)

Espace vert

16.21