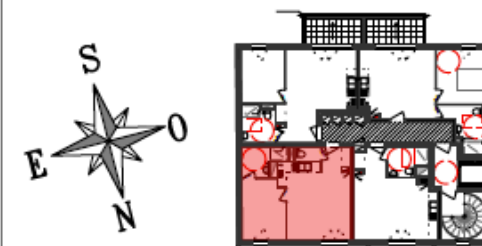


VILLE HALLUARD

47, rue de Ville Halluard
44600, St NAZAIRE



3.10 / T2 / R+1



SURFACE HABITABLE	
	surface (m ²)
Pièce de vie	23.44
Chambre 1	10.80
SdE	4.62
WC	1.49
TOTAL	40.35

Architecte: Yves POIRET

Des adaptations techniques et dimensionnelles sont susceptibles d'apporter des modifications à ce plans après intervention des ingénieurs et réalisations des plans PRO; les poutres, poteaux, faux plafonds, gaines techniques n'apparaissent pas obligatoirement sur ce document



