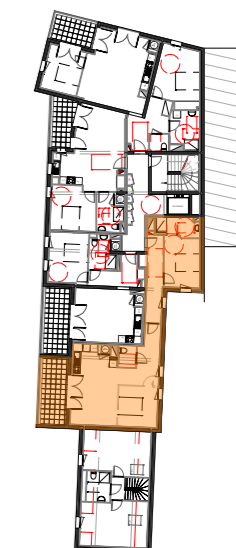


MAJ le: 03/08/2022

Architecte : Yves POIRET



2.04 / T2 bis/ R+1



2.04 Surface Logement

Type	T2 bis	
Pièce de vie	40.16 m ²	
Chambre 1	11.15 m ²	
SdE	4.91 m ²	
Entrée	9.39 m ²	
Dgt	2.29 m ²	
WC	2.43 m ²	
TOTAL	70.33 m²	
Balcon	10.72 m ²	

Des adaptations techniques et dimensionnelles sont susceptibles d'apporter des modifications à ce plan après intervention des ingénieurs et réalisations des plans PRO; les poutres, poteaux, faux plafonds, gaines techniques n'apparaissent pas obligatoirement sur ce document