

Architecte : Yves POIRET

MAJ le: 03/08/2022

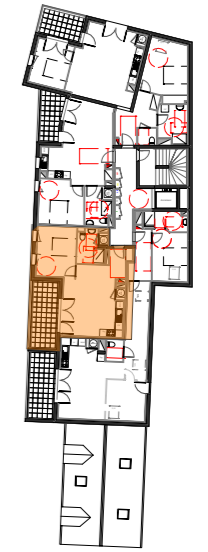
Des adaptations techniques et dimensionnelles sont susceptibles d'apporter des modifications à ce plan après intervention des ingénieurs et réalisations des plans PRO; les poutres, poteaux, faux plafonds, gaines techniques n'apparaissent pas obligatoirement sur ce document

SOHIER

Bd Jean SOHIER
44350 LA BAULE ESCOUBLAC



3.03 / T2 / Combles



3.03 Surface Logement	
Type	T2
Pièce de vie	20.88 m ²
Chambre 1	12.19 m ²
SdE	6.20 m ²
Entrée	6.96 m ²
TOTAL	46.23 m²
Balcon	10.72 m ²