

Architecte : Yves POIRET

MAJ le: 03/08/2022

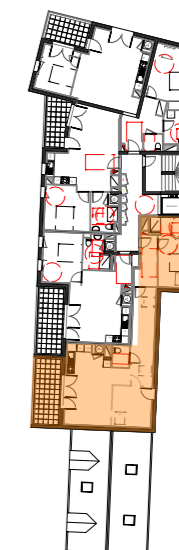
Des adaptations techniques et dimensionnelles sont susceptibles d'apporter des modifications à ce plan après intervention des ingénieurs et réalisations des plans PRO; les poutres, poteaux, faux plafonds, gaines techniques n'apparaissent pas obligatoirement sur ce document

SOHIER

Bd Jean SOHIER
44350 LA BAULE ESCOUBLAC



3.04 / T2 bis/ Combles



3.04 Surface Logement

Type	T2 bis	
Pièce de vie		35.34 m ²
Chambre 1		10.04 m ²
SdE		4.91 m ²
Entrée		5.76 m ²
Dgt		6.27 m ²
WC		2.29 m ²
TOTAL		64.62 m²
Balcon		10.72 m ²