

Architecte : Yves POIRET

MAJ le: 03/08/2022

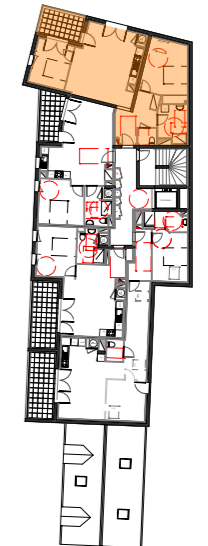
Des adaptations techniques et dimensionnelles sont susceptibles d'apporter des modifications à ce plan après intervention des ingénieurs et réalisations des plans PRO; les poutres, poteaux, faux plafonds, gaines techniques n'apparaissent pas obligatoirement sur ce document

SOHIER

Bd Jean SOHIER
44350 LA BAULE ESCOUBLAC



2.01 / T3 / R+1



2.01 Surface Logement

Type	T3	
Pièce de vie		30.23 m ²
Chambre 1		15.70 m ²
Chambre 2		10.30 m ²
SdE		6.87 m ²
WC		2.03 m ²
Entrée		9.31 m ²
TOTAL		74.44 m²
Balcon		6.68 m ²