

Thierry VAUDOLON
 Architecte Diplômé Par Le Gouvernement
 Inscription régionale à l'ordre n° 1626
 KERCOURT
 44 410 HERBIGNAC
 Tél/Fax : 02 40 19 90 35
 N° SIRET : 41202074500011

Façades Maison 2

JET LA BAULE
 29 Chemin du Moulin - 44500 LA BAULE ESCOUBLAC
 Cadastre : AY n°130 - Superficie 1100m²

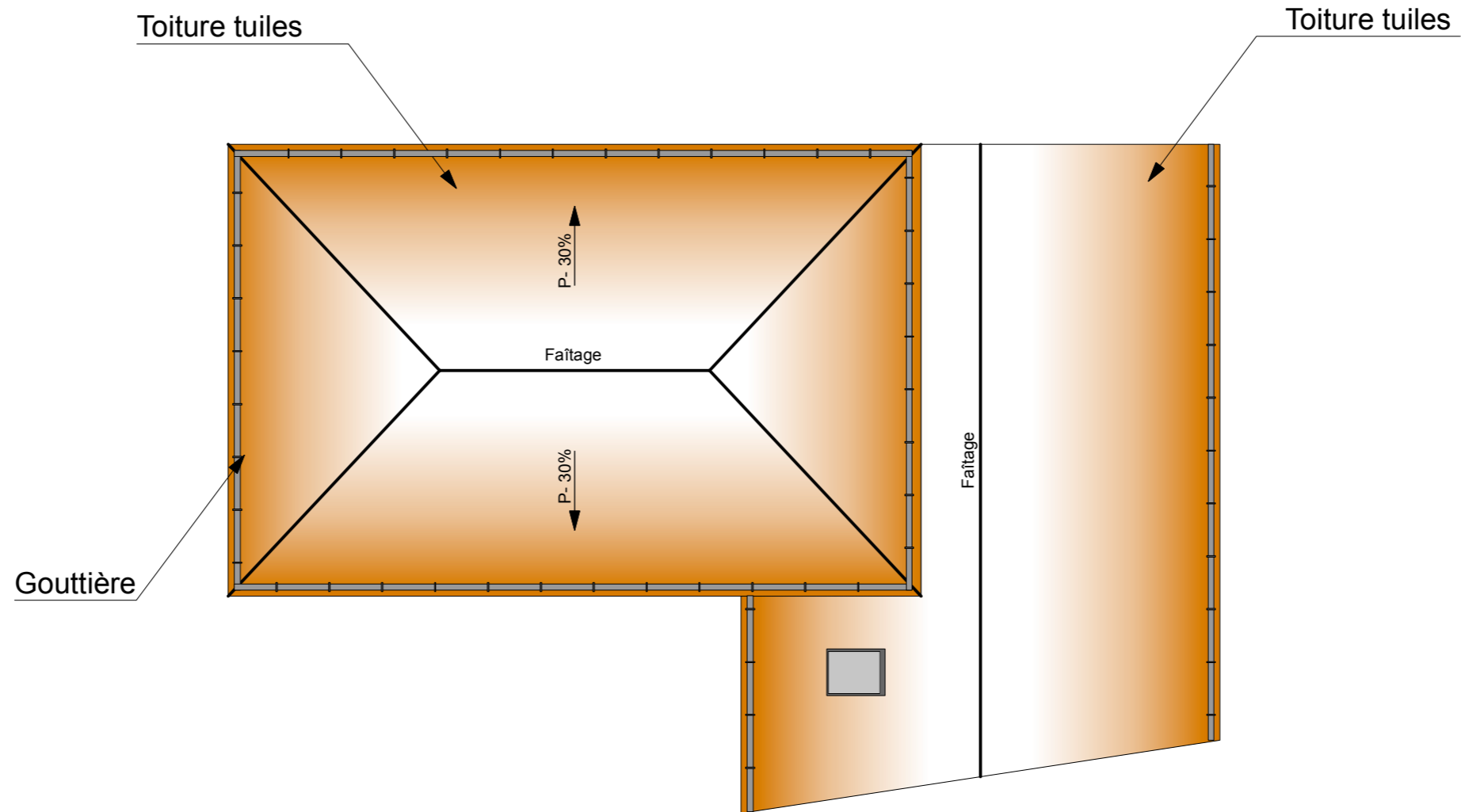


THIERRY VAUDOLON ARCHITECTE DPLG
 53 Boulevard 44410 Herbignac
 Tél : 02 40 19 90 35 Fax : 02 40 42 75 17
 www.thierryvaudolon.com

Le 08/08/2022

PCMI 5

Echelle(s) : 1/100



Thierry VAUDOLON
 Architecte Diplômé Par Le Gouvernement
 Inscription régionale à l'ordre n° 1626
 KERLOURET
 44 410 HERBIGNAC
 Tél/Fax : 02 40 19 90 35
 N° SIRET : 41202074500011

Toiture Maison 2

JET LA BAULE
 29 Chemin du Moulin - 44500 LA BAULE ESCOUBLAC
 Cadastre : AY n°130 - Superficie 1100m²



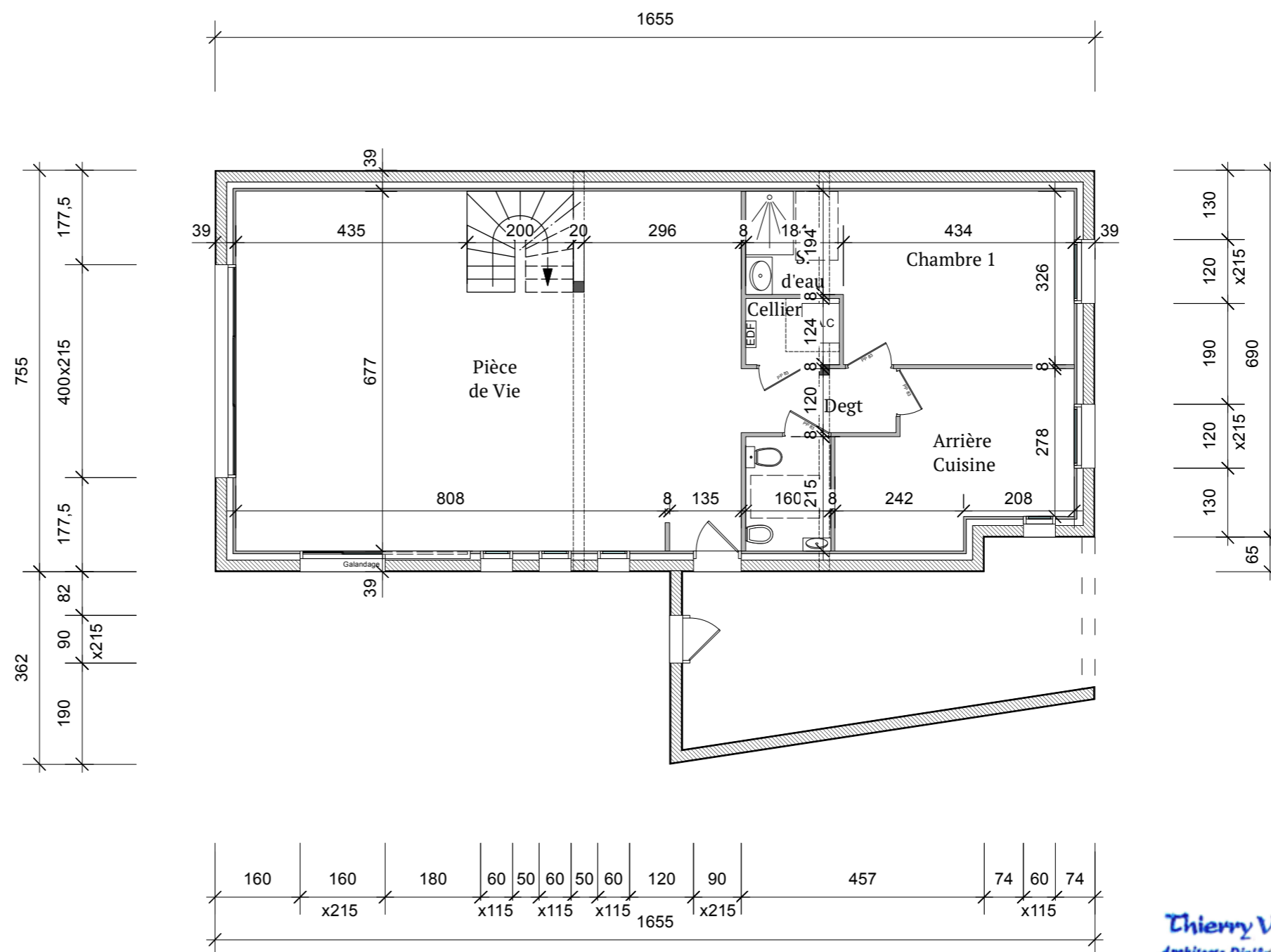
THIERRY VAUDOLON ARCHITECTE DPLG
 53 Boulevard 44410 Herbignac
 44100 LA BAULE ESCOUBLAC
 Tél 02 40 19 90 35 Fax 02 40 42 75 17
 www.thierryvaudolon.com

Le 08/08/2022

PCMI 5

Echelle(s) : 1/100

Surface habitable	
Pièce de vie	60,54 m ²
Dégagement	3,49 m ²
Arrière cuisine	12,51 m ²
Chambre 1	14,15 m ²
Salle d'eau	3,57 m ²
Cellier	2,18 m ²
W.C.	3,44 m ²
99,88 m²	



Thierry VAUDOLON
 Architecte Diplômé Par Le Gouvernement
 Inscription régionale à l'ordre n° 1626
 KERCOURET
 44 410 VERBIGNAC
 Tél/Fax : 02 40 19 90 35
 N° SIRET : 41202074500011

Rez de Ch. Maison 2

JET LA BAULE
 29 Chemin du Moulin - 44500 LA BAULE ESCOUBLAC
 Cadastre : AY n°130 - Superficie 1100m²

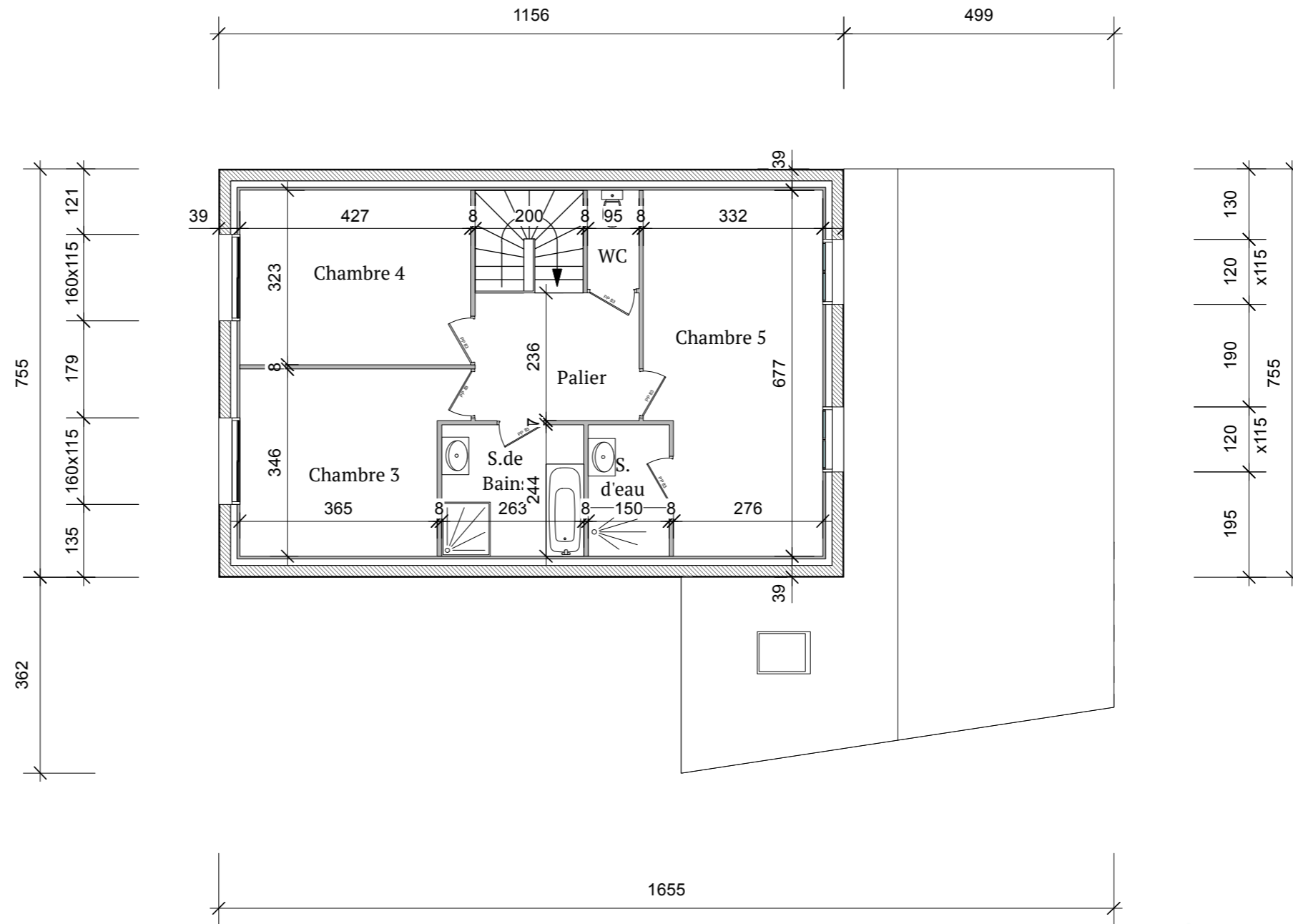


Le 08/08/2022

Echelle(s) : 1/100

Les plans sont propriété intellectuelle de VAUDOLON Architecte, toutes reproductions nécessitent l'accord de VAUDOLON Architecte droits réservés. Toutes les cotes sont données à titre indicatif, l'entrepreneur devra les vérifier sur place avant exécution. Illustrations non-contractuelles. Les renseignements concernant les matériaux et les couleurs sont données à titre indicatif.

Surface habitable	
Palier	7,15 m ²
Chambre 3	13,22 m ²
Chambre 4	13,79 m ²
Salle de bain	6,39 m ²
Chambre 5	21,06 m ²
Salle d'eau	3,64 m ²
W.C.	1,73 m ²
66,98 m²	



Thierry VAUDOLON
 Architecte Diplômé Par Le Gouvernement
 Inscription régionale à l'ordre n° 1626
 KERCOURET
 44 410 HERBIGNAC
 Tél/Fax : 02 40 19 90 35
 N° SIRET : 4120207450011

Etage Maison 2

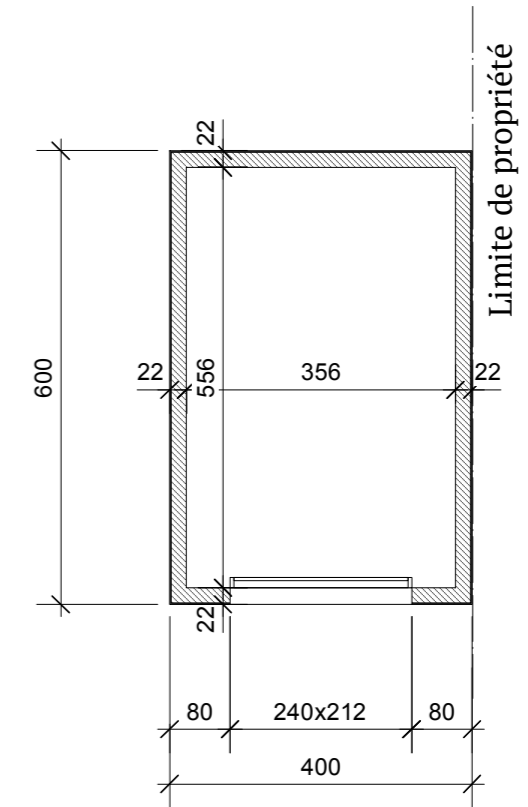
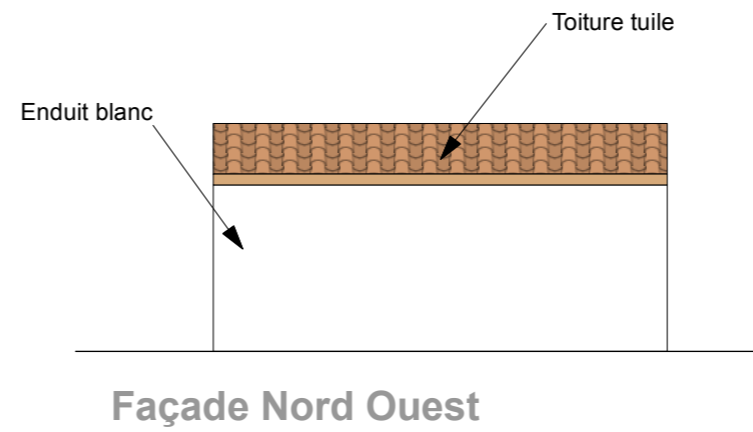
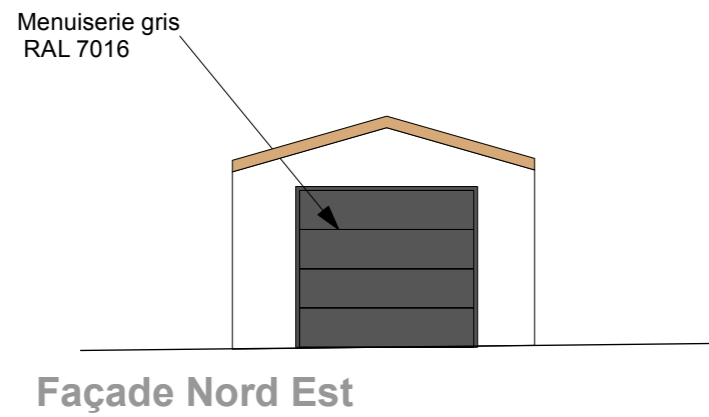
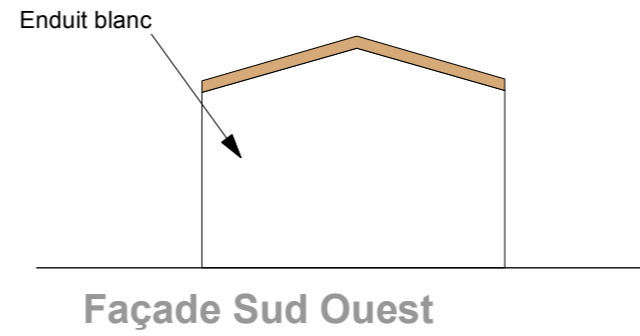
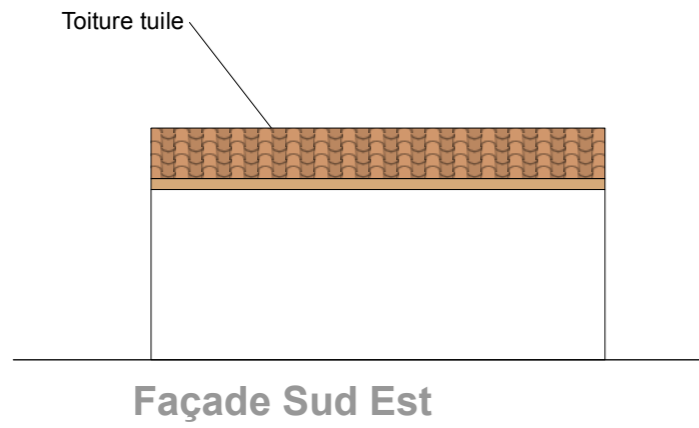
JET LA BAULE
 29 Chemin du Moulin - 44500 LA BAULE ESCOUBLAC
 Cadastre : AY n°130 - Superficie 1100m²



THIERRY VAUDOLON ARCHITECTE D.P.G.
 53 Impasse 44410 Herbignac
 44100 HERBIGNAC
 Tél 02 40 19 90 35 Fax 02 40 42 75 17
 www.thierryvaudolon.com

Le 08/08/2022

Echelle(s) : 1/100



Thierry VAUDOLON
 Architecte Diplômé Par Le Gouvernement
 Inscription régionale à l'ordre n° 1626
 KERCOURET
 44 410 HERBIGNAC
 Tél/Fax : 02 40 19 90 35
 N° SIRET : 41202074500011

Garage Maison 2

JET LA BAULE
 29 Chemin du Moulin - 44500 LA BAULE ESCOUBLAC
 Cadastre : AY n°130 - Superficie 1100m²



THIERRY VAUDOLON ARCHITECTE DPLG
 53 Impasse 44410 Herbignac
 02 40 19 90 35
 www.thierryvaudolon.com

Le 08/08/2022

PCMI 5

Echelle(s) : 1/100