

Architecte : Yves POIRET

MAJ le: 03/08/2022

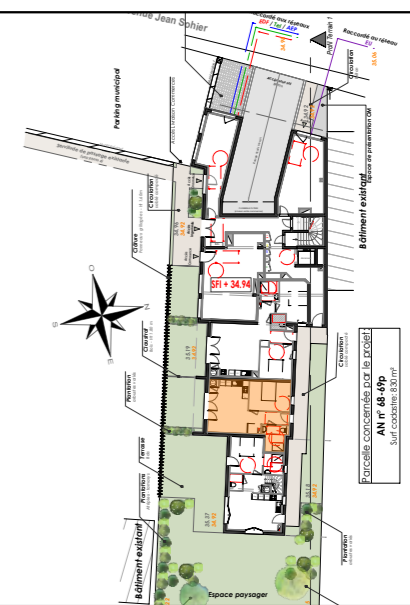
Des adaptations techniques et dimensionnelles sont susceptibles d'apporter des modifications à ce plan après intervention des ingénieurs et réalisations des plans PRO; les poutres, poteaux, faux plafonds, gaines techniques n'apparaissent pas obligatoirement sur ce document

SOHIER

Bd Jean SOHIER
44350 LA BAULE ESCOUBLAC



1.02 / T2 / RDC



1.02 Surface Logement

Type	T2	
Pièce de vie		23.55 m ²
Entrée		3.39 m ²
Chambre 1		11.97 m ²
SdE		5.77 m ²
TOTAL		44.69 m²
Terrasse		5.28 m ²